

Change the factory

機械工具NAV!

MT Mother Tool

転倒検知カメラ

倒れて動かない作業者を素早く検知
1人作業や死角の多い現場での安全確保に



デュアルレンズで
作業者を正確に捉える

- AIによる画像解析を搭載したカメラシステム
- 工場内での転倒や事故等を検知し、アラーム出力や音声警告が可能
- 異常事態の早期発見や作業者の安全管理に

転倒発生



人が倒れています

音声警告

音声ファイルを登録することで
任意の音声やアラーム音を出力
することができます。



アラーム出力

アラーム出力を行い、接続された機器を作動させます。



プッシュ通知

専用のアプリをインストールしたスマートフォンにプッシュ通知を送ります。

急病や事故などにより倒れて動かなくなった作業者を検知し、アラーム出力や音声警告、管理者へのプッシュ通知などによって現場の安全性を向上させることができます。

正確な検知

左右のレンズから立体的に映像を解析し、高さの識別や、人の形・頭・肩を識別し精度の高い検知が可能です。



補助カメラ

メインカメラと補助カメラの映像を解析し、立体的に人間を識別します。

メインカメラ

映像はメインカメラにて撮影されています。

検知の流れ

高さの変化量や時間経過など複数の設定項目により誤検知を減少させることができます。



STEP1

顔認証の技術とデュアルレンズによる画像解析で人間を正確に識別します。



STEP2

カメラが地面までの距離を認識することで、転倒によって頭や肩の高さが地面に近くなることを検知します。



STEP3

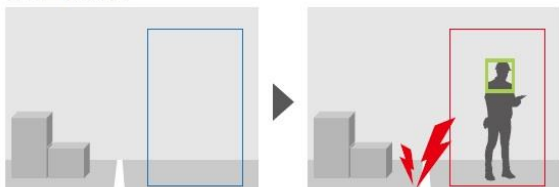
転倒が発生してから設定した時間、動きがないとアラームを出力します。時間設定をすることで物を拾う動作などでの誤検知を減少させます。



STEP4

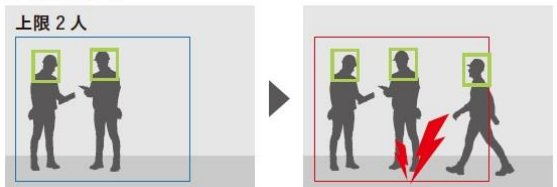
設定時間を経過するとアラーム出力・音声警告・プッシュ通知、スクリーンショット送信を行います。

滞在検知



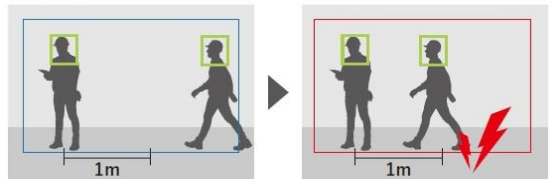
立ち入り禁止区域や、人が滞在することが危険な場所をエリア指定することで、人の立ち入りや滞在を素早く検知し、音声警告・アラーム出力・プッシュ通知にてお知らせします。

人数検知



指定したエリア内の人数が、指定した人数と「同じ」「多い」「少ない」を検知し音声警告・アラーム出力・プッシュ通知にてお知らせします。

接近検知



人と人の距離が指定した距離よりも近くなると、音声警告・アラーム出力・プッシュ通知にてお知らせします。

