

賢く選ぶともっとよくなる

切粉処理対策

A to Z 瓦版

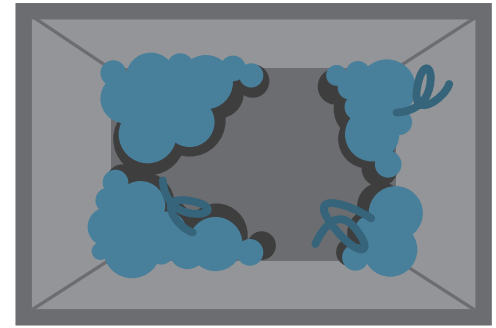
お問い合わせ



困り事 1 切粉搬送に
人手がかかる

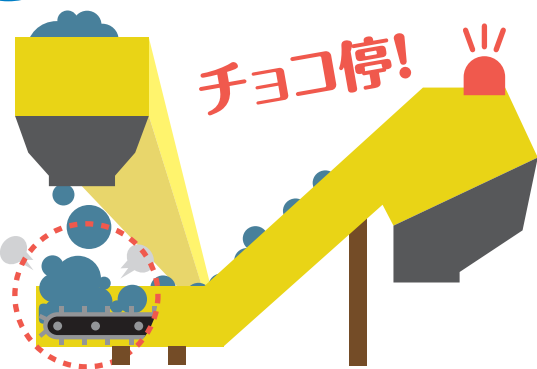


困り事 2 タンク内に
切粉が溜まる



切粉処理で こんなお悩み抱えて いませんか?

困り事 3 コンベアで切粉が
詰まって停止してしまう



困り事 4 切粉の保管スペース
が足りない



困り事 5 産廃、再利用に
コストがかかる



これで 解決

搬送

楽に搬送!
作業能率UP!



Bishamon
ハイラーパー
チルトトラック

サンキテック
ヒンジコンベヤー G3型

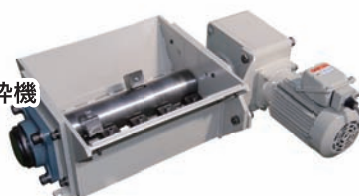
破碎

小さく砕いて
大きく減容!



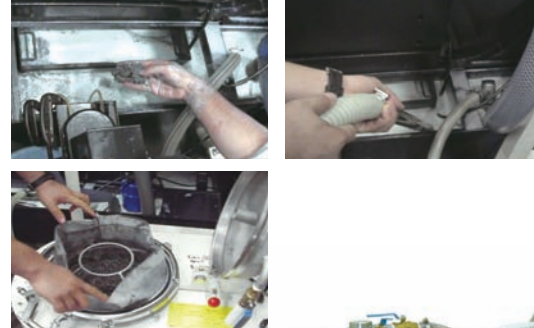
ENDO
二軸型切粉破碎機
ECK15-30型

ENDO
一軸型切粉破碎機
ECS17-42H型



濾過 分離

タンク内の
清掃作業効率をアップ



三鷹工業所
簡易移動式
吸引濾過装置
MCC-20HS



圧縮

小さくまとめて
工場環境の美化!



ニコテック
切粉圧縮機
CCP-100H



製品詳細は裏面へ!

搬送 Bishamon ハイローパー

手間のかかる投入作業のスピード化に威力を発揮

- 任意の高さでチルト可能。
- 従来のチルトトラック (DR15、DR25) もアタッチメント取付により使用可能。
- ハンドカバー、フットカバーなどの安全装置。
- フロアロック付にて安定性OK。
- 3輪方式で移動が出来ます。
- 独自のロック装置により安全作業。

能力 (kg)	揚程 (mm)	上昇時間 (sec)	チルト時間 (sec)	最大角度 (度)	操作方法	電源	重量 (kg)
250 (台車別)	1500	30 (50Hz定格負荷) 25 (60Hz定格負荷)	約10	62	2レバー式 (昇降レバー・反転レバー)	AC100V・0.4kW コード長4.7m	250



HTR25

搬送 Bishamon チルトトラック

生産性向上、合理化のために

- 搬送から反転までの作業効率をアップさせます。
- だれでも安心して、ご使用できる安全設計の足踏ペダル式です。
- オイル受け用カートリッジを装着しています。
- 投入量、本体高さに合わせて機種を選択することができます。

型式	能力 (kg)	全高×全幅×全長 (mm)	パレット容量 (個)	車輪	重量 (kg)
DR15	150	798×535×1022	120 (0.12m)	φ100ゴム	51
DR25	250	898×685×1301	270 (0.27m)	φ100ゴム	93



DR15

DR25

搬送 ST 株式会社 ガンキテック ヒンジコンベヤー G3型

機厚100mmの薄型ヒンジコンベヤー

- チップ・スクラップの排出・搬送には抜群の耐久性を誇ります。
- 蝶番プレートを組み合わせているので、細かな削り屑の搬送もOKです。(板厚2.0mm以下は不可)
- 耐熱・耐油性に優れています。
- 機厚100mmなので狭いところでも設置できます。

W1 ヒンジ巾	本形状	傾斜角	スピード	W2 機巾
100	F・L・Z	60°まで	Max 15m/min	W1+115
200				
300				
400				
500				



■本体形状
(F型) (L型)
(Z型)

■型式説明
G3H-□-200-3,0

機長 3.0m
ヒンジ巾 200mm
本形状 F型、L型、Z型
G3型ヒンジコンベヤー

搬送 ST 株式会社 ガンキテック “ブッチーくん” スクリューコンベヤー SCH型

破碎機能付きスクリューコンベヤーハイブリッド型 (切粉排出と破碎・減容)

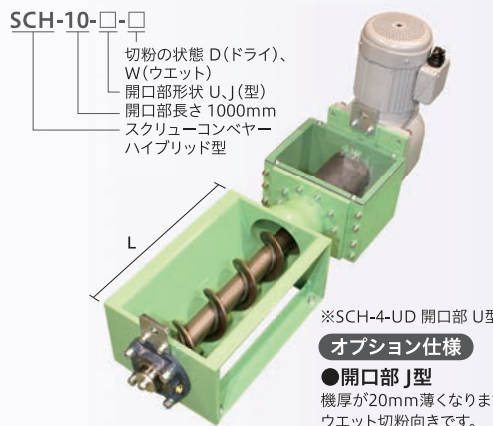
- 切粉の排出と破碎減容を1台でこなします。(イニシャルコストを抑えられます)
- かさ張っていた切粉が小さくなり排出後の処理が簡単になります。(ランニングコストで大きな差がでます)
- 新開発のスクリュー加工技術によりコストダウンしました。

型式	L 開口部長さ	回転数 (rpm)		モーター出力
		50Hz	60Hz	
SCH-	4-UD	400	12.0	14.4

■型式説明
SCH-10-□-□

切粉の形状 D(ドライ)、W(ウェット)
開口部形状 L(型)
開口部長さ 1000mm
スクリューコンベヤー
ハイブリッド型

※SCH-4-UD 開口部 U型
オプション仕様
●開口部 J型
機厚が20mm薄くなります。
ウェット切粉向きです。



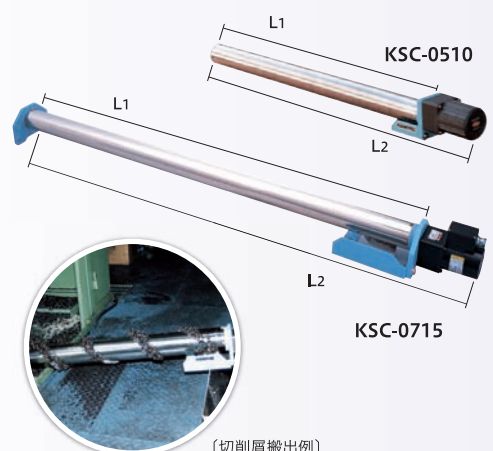
搬送 KANETEC スパイラルマグネットコンベア

加工で搬出された切屑の機外排出と回収間の搬送に広く利用

- 抜群の耐久性と安全性です。シンプル構造のためメンテナンスが殆ど不要です。
- ランニングコストが低廉です。回転駆動に僅かな動力を使うだけで機能の主体は永久磁石です。

※適合範囲: 形状に関わらず60mm以上の長い切り屑には使用できません。
※他の特殊な長さをご要望の場合はご相談下さい。100m単位で対応いたします。

形式	機式	呼び寸法	寸法		処理能力	質量
			L1	L2		
KSC-0510	標準	φ50×1000	1028	1212	60kg/h	約9kg
KSC-0715	標準	φ75×1500	1499	1694	90kg/h	約19.0kg



KSC-0510

KSC-0715

(切削屑搬出例)

ENDO 一軸型切粉破碎機

一軸カッタ+スクリーン方式

ECS12-20II

- 端材が混入しても異物排出スクリーンによって破碎機外へ排出されます。
- φ10mmのスクリーンが標準装備され細かい粒度で排出されます。(オプションにてφ15mmをご用意しています)
- 設置場所に合わせてホッパ形状、架台脚寸法の変更にも対応します。

ECS17-42H

- 回転刃は回転ロータに90度毎に取り付けられており、固定刃との組み合わせで1か所にする事で、0.75kWのモーター容量でも優れた破碎能力を発揮します。
- ボルトを外すだけで簡単にカッタ交換が可能です。
- 回転ロータや固定刃台座などに摩擦対策された部品を採用しています。
- 正転逆転を自動で繰り返すことにより、切粉の絡み付きやブリッジを低減します。

型式	モーター容量 (kW)	外形寸法 (W×L×H mm)	破碎室寸法 (mm)	参考処理能力 (kg/min)	参考減容率	機械質量 (kg)
ECS12-20II	0.4(カッタ)	1130×600×790	193×133	0.5~0.2	1/2~1/5	約150
	0.2(スクリーン)					
ECS17-42H	0.75	1170×825×1130	410×310	0.5~0.1	1/2~1/4	約200



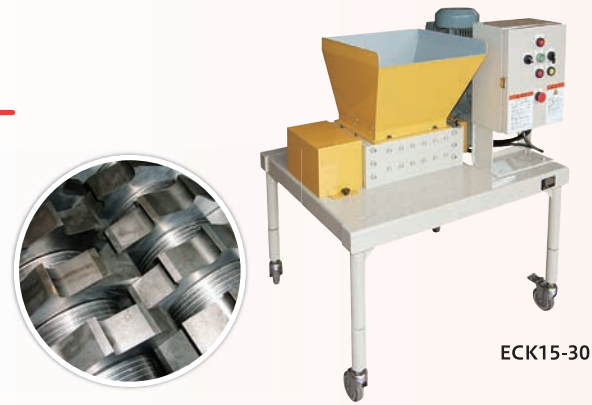
ECS12-20II

ECS17-42H

ENDO 二軸型切粉破碎機

- 破碎室及び駆動用モーターを1ユニットとして設計したので従来型より省スペースを実現しました。
- オプションのスクリーンを選択することで、粒度の調整が可能となります。
- 取り付ける工作機械の切粉排出コンベヤーの排出口幅に合わせたホッパや投入高さに合わせた架台も準備できます。排出コンベヤーも準備できます。

モーター容量 (kW)	外形寸法 (W×L×H mm)	破碎室寸法 (mm)	参考処理能力 (kg/min)	参考減容率	機械質量 (kg)
2.2	950×850×1220	300×280	2.5~0.2	1/2~1/4	約400



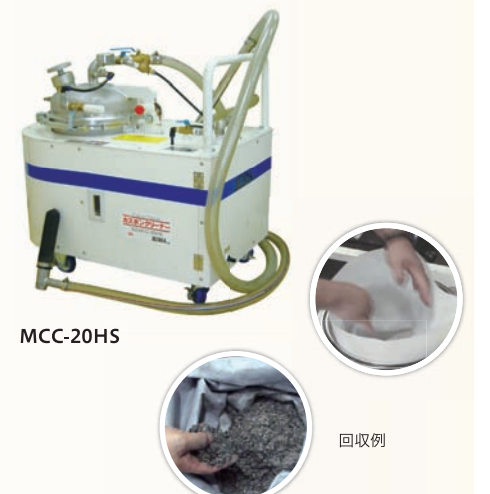
ECK15-30

MITAKA 濾過分離 切粉・スラッジ回収装置

タンク内液中の切粉(またはスラッジ)を吸引・油水分離作業を効率アップ

- 簡易型濾過機として、液のロングライフが可能。
- エアーを接続すれば掃除機感覚の操作で使用できます。
- 移動式の為、工場内の狭い場所でも作業が簡単にできます。

型式	ポンプ能力	スラッジ容量	吸引出口ホース	カスバック
MCC-20HS	MAX50ℓ/min	MAX20ℓ/回	32mm 各3m付 25mm	標準10枚付
MCC-30HS		MAX30ℓ/回		
MCC-20HSP		MAX20ℓ/回		
MCC-30HSP		MAX30ℓ/回		



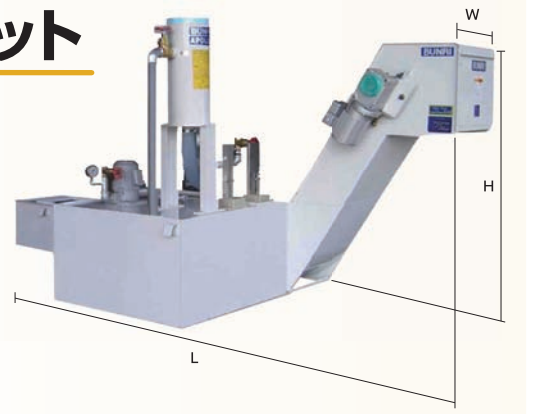
MCC-20HS

回収例

BUNRI 濾過分離 切削用クーラントユニット

- フィルターなしで濾過精度10~20μm。
- 全量濾過でマシン内部、周囲がきれい。
- カール状・ダング状切粉でも、つぶれたり破損しない剛性フィルターを採用。

形式	処理能力 水溶性ℓ/min	寸法 mm			クーラント	切粉	
		W	L	H		材質	形状
SLC-1	100	450	2882	1720	水溶性 油性	アルミ・SUS 銅・スチール FC など	カール状 ダング状 粒状 微粒子
SLC-2	200	650	3502	1850			
SLC-3	300	850	3832	1970			



KCS 株式会社 ニコテック 圧縮 切粉圧縮機

切粉の圧縮と同時に切削油を回収

- 金属切粉に付着した切削油を回収することが可能。
- 工場内の切粉置場の省スペース化を実現します。
- 切粉の運搬コストが低減します。
- さまざまな金属・形状の切粉に対応可能。



(オリジナルホッパー)
縦横のクロススクリーン採用により、様々な形状の切粉をスムーズに圧縮スペースへ押し込み事が可能にしました。
ホッパー内部に空荷ができる現象を解消します。



CCP-100H

対象切粉	加圧力 (kN)	圧縮切粉径 (mm)	圧縮面圧 (MPa)	ホッパー容量 (L)	油圧ポンプモーター (kW)	スクリーン用モーター (kW)	電源	機械質量 (kg)
鋳物・軟鋼 銅・SUS アルミ等	1010	φ80	200	100	5	縦軸0.75×4P 横軸0.4×4P	3相 AC200/220V 50/60Hz	1800

関連製品

Parker エアブローガン用 エアセービングユニット

- ・エア消費量およそ35%削減
- ・パルスブローにより、吹き飛ばし効率UP



※エアブローガンへ直接取り付けてください。

VESSEL エアダスター

- ・切粉、粉塵、水分、オイルの吹き飛ばしに



pig 油・液体吸収材

- ・漏洩対策として必需品



エステートレーディング株式会社 モデルローブ No.700 耐切創

- ・手のひらはニトリルコートでしっかりグリップ
- ・洗濯してもケバが立ちにくく、繰り返し使用可能



Ansell アンセル ハイフレックス

- ・鋭利な部品の取り扱い、油の付着した金属・プラスチック・セラミック類の取り扱いなど



Sulden スイクリーンEG SV-S3303EG

- ・圧倒的な使いやすさと吸引性能
- ・ゴミ処理が簡単なEGタンク

